



Ghid rapid de instalare

Ghid rapid de instalare pentru RT510/RT510RF

Introducere

Termostatul RT510 va porni sau opri sistemul de încălzire, în funcție de temperaturile setate de către utilizator, asigurând confort în întreaga locuință. Seria de termostate RT510 include următoarele dispozitive:

- RT510 pentru sisteme cu fir
- RT510RF (RT510TX + RXRT510) pentru sisteme fără fir

Accesați www.saluscontrols.ro pentru a descărca variata PDF a ghidului de instalare.

Conformitatea produsului

Directive EU: 2014/30/EU, 2014/35/EU, 2014/53/EU și 2011/65/EU. Pentru declarațiile de conformitate integrale, accesați www.saluslegal.com

Reguli generale de siguranță

A se folosi în conformitate cu reglementările europene și naționale. Pentru uz în spații închise. Mențineți produsul perfect uscat. Acest produs necesită a fi instalat de către o persoană competentă în concordanță cu reglementările europene și naționale.



Deconectați întotdeauna dispozitivele de la sursa de alimentare 230V, înainte de a-l instala sau face orice fel de modificări!

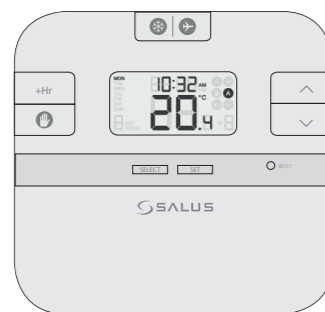
Suport Tehnic

T: 0364 435 696
E: tehnica@saluscontrols.ro

Instalare

Termostat RT510 (cu fir)

Introduceți bateriile și realizați cablarea.

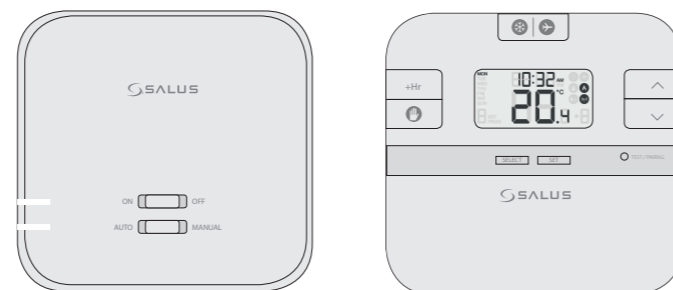


Bornă ieșire	Descriere	Carcasă spate
1 (COM)	Terminal comun	
2 (NC)	Normal închis	
3 (NO)	Normal deschis	

Instalare

RT510RF (RT510TX+RXRT510) Termostat și receptor

În cazul pachetului RT510RF, termostatul și receptorul sunt deja sincronizate.

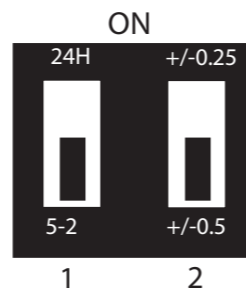


1. Cablați și porniți receptorul.
2. Introduceți bateriile în termostat.

Bornă ieșire	Descriere	Borne ieșire - Receptor
NO	Normal deschis	
COM	Terminal comun	
L	Fază (230V AC)	
N	Nul	

Setările comutatoarelor DIP

Comutatorul DIP este poziționat pe spatele termostatului și se folosește pentru a schimba intervalul de temperatură (histereza) a termostatului de la valoarea implicită +/-0.5°C la valoarea +/-0.25°C. Modificarea acestei setări va cauza pornirea mai frecventă a centralei. Pozițiile comutatorului:



1. Programare

ON 24h (individual) OFF 5-2 (săptămânal)

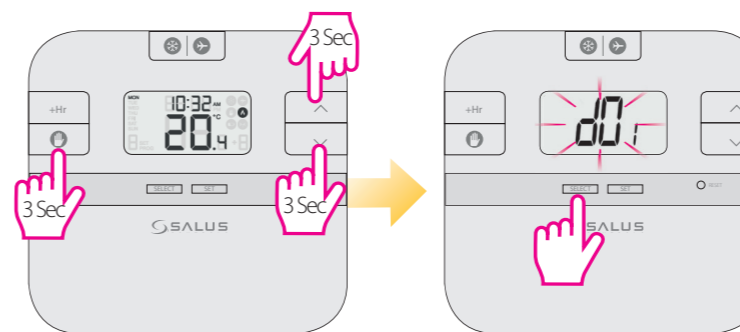
2. Histereză

ON +/-0.25°C OFF +/-0.5°C

Funcțiile butoanelor RT510 și RT510RF(TX)

Buton	Funcție
	1. Apăsăți o dată pentru a activa Modul Anti-îngheț 2. Țineți apăsat 3 sec pentru a activa modul Vacanță
+Hr	Apăsăți o dată pentru a activa/dezactiva funcția Boost
	Apăsăți o dată pentru a intra/ieși din Modul Manual
^	Buton Sus
v	Buton Jos
SELECT	Selectează ora sau setările de programare
SET	Apăsăți pentru a confirma setările
○	1. Apăsăți o dată pentru a intra în Modul Testare pentru RT510RF 2. Țineți apăsat 3 sec. pentru intrare/ieșire mod sincronizare pentru RT510RF 3. Apăsăți o dată pentru a reveni la Setările din fabrică pentru RT510
	Țineți apăsat 3 sec pentru a intra în Mod Instalator
SELECT +	Țineți apăsat 3 sec pentru a intra în Setările Orei

Mod Instalator



Apăsăți simultan cele 3 butoane timp de 3 secunde.

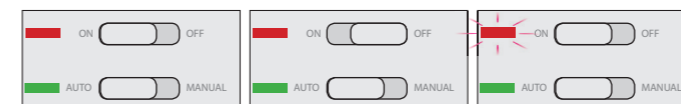
Folosind butonul Select accesați meniul dxx dorit. Modificați valoarea folosind butoanele SET și săgețile sus/jos.

dxx	Funcție	Parametru	Descriere	Valoare implicită
d01	Pasul temperaturii afișate	0.1°C sau 0.5°C	Selectați pasul temperaturii afișate	0.5°C
d02	Calibrarea temperaturii	+/-3.0°C	Calibrarea temperaturii termostatului	0.0°C
d03	Temperatura modului anti-îngheț	5.0°C-17.0°C	Setați temperatura modului anti-îngheț	5.0°C

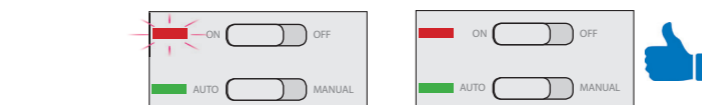
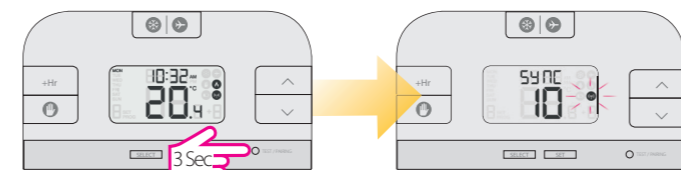
Sincronizarea dintre RT510RF(TX) și Receptor

În cazul unei desincronizări, refaceți sincronizarea după cum urmează. Asigurați-vă că receptorul este setat pe modul Auto.

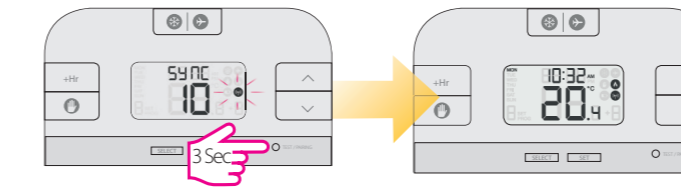
Notă: Opriți și reporniți receptorul (poziția ON-OFF-ON). LED-ul roșu va începe să clipească.



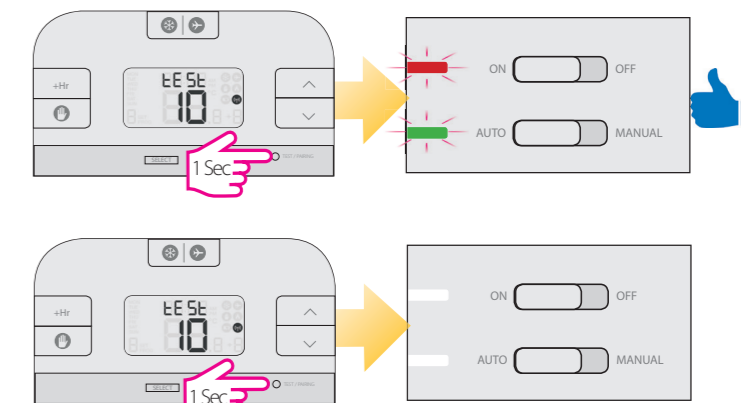
Începerea procesului de sincronizare



Încetarea procesului de sincronizare

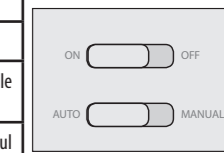


Testarea Sincronizării

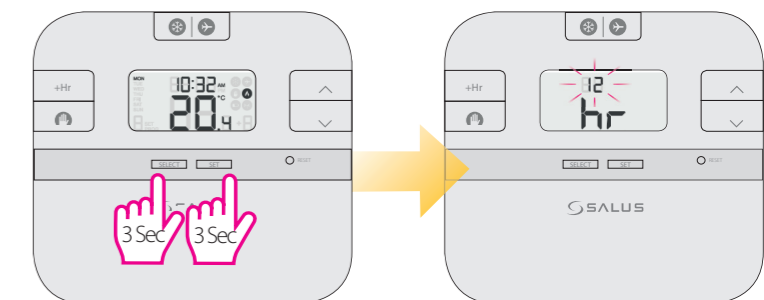


Funcțiile butoanelor receptorului RXRT510

Buton	Funcție
ON	În modul Manual, ON va porni centrala.
OFF	În modul Manual, OFF va opri centrala
AUTO	Receptorul va porni sau opri sistemul în corelație cu comenzile termostatului.
MANUAL	Receptorul va controla sistemul în funcție de comutatorul superior (ON/OFF).

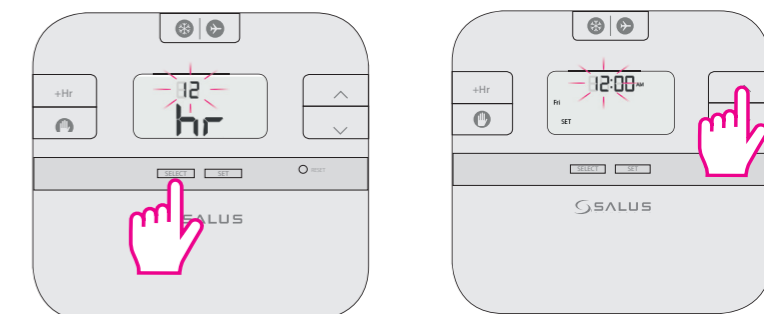


Setare oră și dată



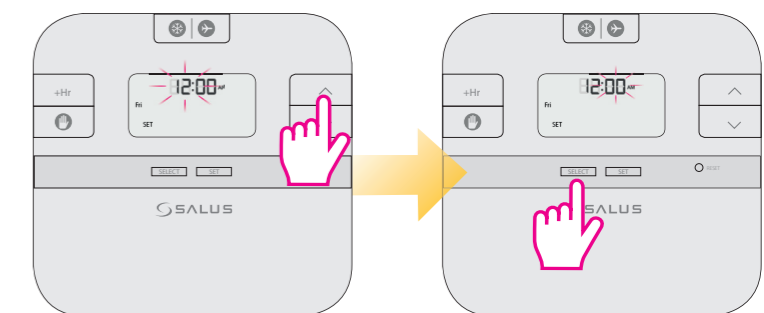
Țineți apăsat simultan butoanele timp de 3 secunde.

Apăsăți SUS sau JOS pentru a selecta formatul orei.



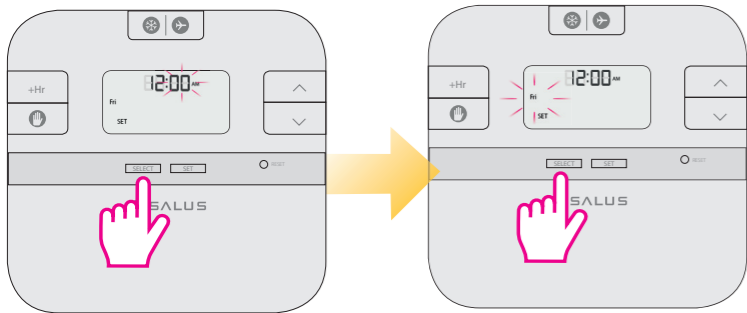
Apăsăți Select pentru confirmare.

Apăsăți SUS/JOS pentru a alege ora.



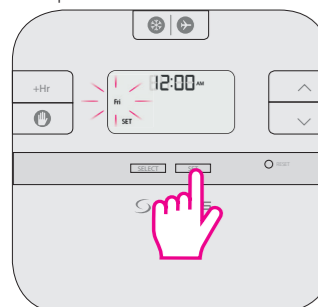
Apăsăți SUS sau JOS pentru a seta ora.

Apăsăți Select, iar apoi SUS sau JOS pentru a selecta minutele.



Apăsați Select, apoi SUS și JOS pentru a seta minutele.

Apăsați Select pentru a seta ziua din program.

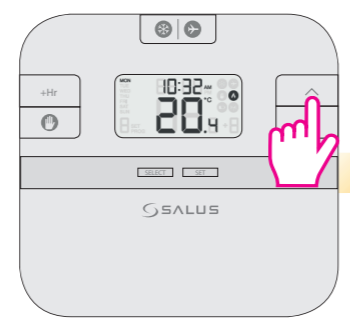


Continuați cu aceeași pași pentru a seta ziua. Apăsați Set pentru a reveni la ecranul principal.

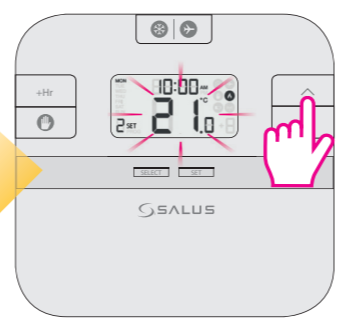


După ce ați făcut toate modificările, apăsați SET pentru a confirma schimbările și pentru a reveni la ecranul principal.

Modificarea temperaturii setate



Apăsați SUS/JOS pentru a verifica temperatura setată.



Apăsați SUS/JOS pentru a alege temperatura.

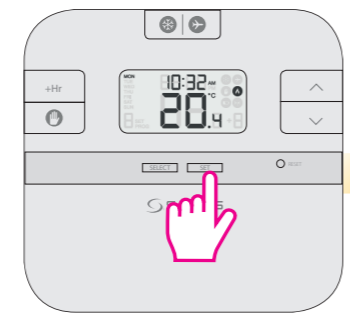
Modul Manual: modificarea are efect permanent.
Modul Auto: modificarea are efect doar pentru programul curent.

Programarea dispozitivelor RT510/RT510TX

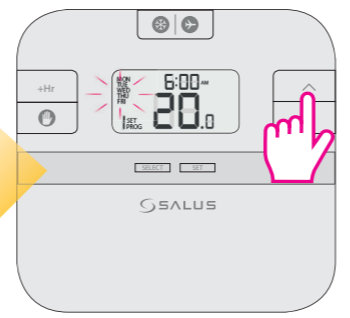
Termostatul poate afișa zilele săptămânii în format MON-SAT sau 1-7. Ambele indică zilele săptămânii de Luni până la Duminică.

Puteți personaliza programele termostatului după cum doriți. Puteți alege între un program 5-2 zile sau program pe fiecare zi folosind comutatoarele de tip DIP.

RT510/RT510TX	
Program 5-2 zile	Program pe o zi (24h)
Zilele săptămânii	24h
6 intervale de timp/zi	6 intervale de timp/zi
Weekend	
6 intervale de timp/zi	
Total: 12 intervale/săptămână	Total: 42 intervale/săptămână



Apăsați Set pentru a accesa meniul programare.

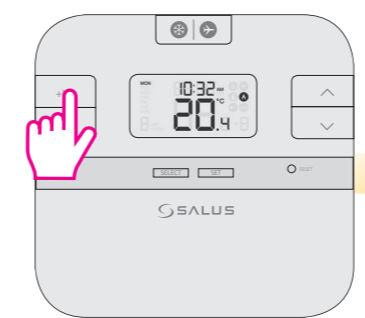


Folosiți SUS/JOS/SELECT pentru a face modificări.

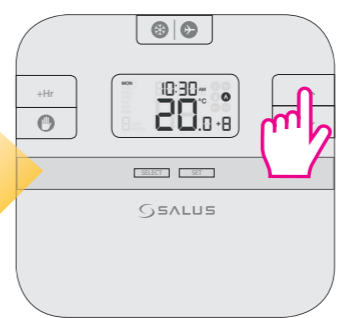
- SET** - Apăsați SET pentru a accesa meniul Programe.
- ^** - Apăsați SUS/JOS pentru a selecta intervalul dorit.
- v** - Apăsați SELECT pentru a confirma și a trece la intervalul următor
- SELECT** - Apăsați SUS/JOS pentru a seta ora și temperatura
- ^**
- v**
- Repetăți această procedură pentru toate programele.**
- SET** - Apăsați SET de 2 ori pentru a confirma și a vă întoarce la ecranul principal.

ATENȚIE: Amintiți-vă să mutați comutatoarele DIP pe 24h pentru a activa programarea individuală, pe zi. Urmăriți aceiași pași descriși pentru programarea 5-2 zile.

Funcția Boost (prelungire program curent)

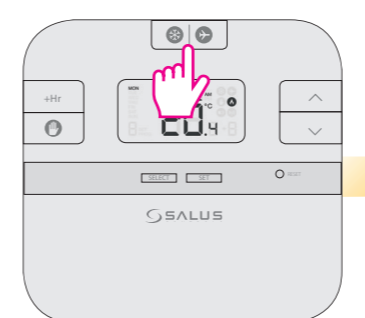


Apăsați +Hr de mai multe ori pentru a ajusta durata funcției Boost. Funcția poate fi extinsă până la 9 ore.

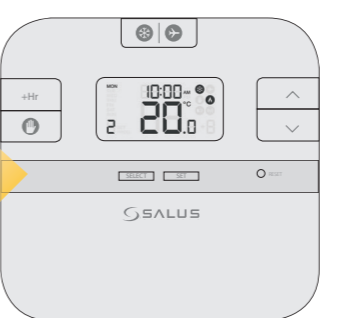


Apăsați SUS/JOS dacă doriți să modificați temperatura pe durata funcției Boost.

Activarea modului Anti-îngheț

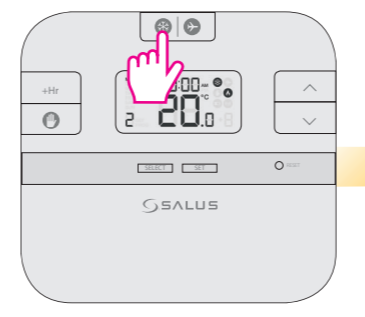


Apăsați butonul Anti-îngheț pentru a-l activa.



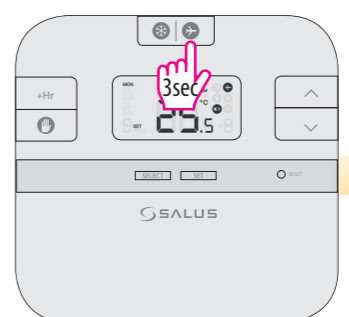
Funcția Anti-îngheț este activă (ON).

Pe ecran va fi afișat simbolul ❄️

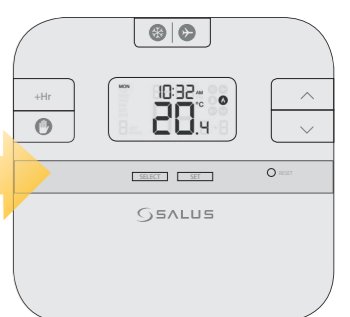


Temperatura din modul Anti-îngheț poate fi verificată apăsând o dată butonul SUS. Aceasta se poate modifica doar accesând Modul Instalator.

Mod Anti-îngheț oprit (OFF).

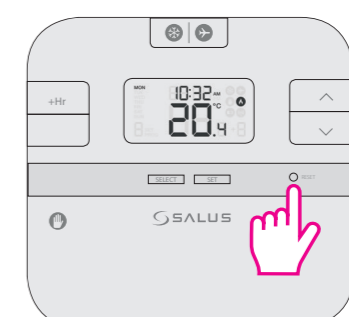


Pentru a ieși din acest mod, țineți apăsat butonul timp de 3 secunde.

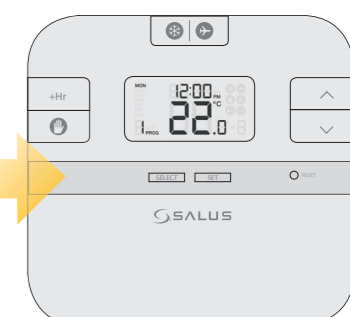


ATENȚIE: Puteți ieși din Modul Vacanță, selectând 0 (zero) zile.

Resetarea termostatului RT510 (cu fir)



Apăsați o dată butonul Reset. Puteți folosi o agrafă de birou.



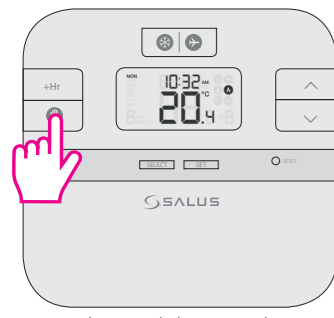
Dispozitivul dvs. este acum resetat la setările din fabrică.

Resetarea termostatului RT510TX (fără fir)

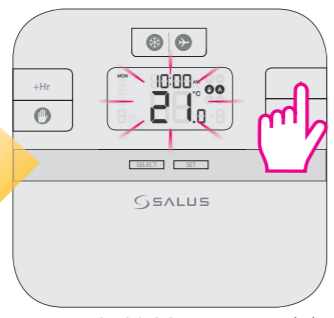


Fără a apăsa niciun buton, scoateți bateriile din termostat. Așteptați 2 minute și reintroduceți bateriile. Dispozitivul se va reporni.

Trecerea la Modul Manual (neprogramabil)



Apăsați butonul de Manual pentru a activa acest mod.

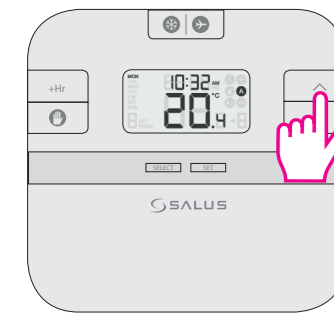


Apăsați SUS/JOS pentru a stabili temperatura.

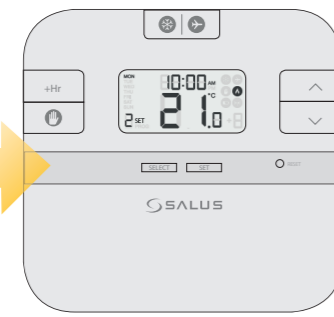
Când Modul Manual este activat, simbolul 🖐️ va fi afișat pe ecranul termostatului.

Dezactivați Modul Manual prin apăsarea butonului 🖐️. Simbolul va dispărea de pe ecran și termostatul va reveni la modul Auto.

Verificarea temperaturii setate

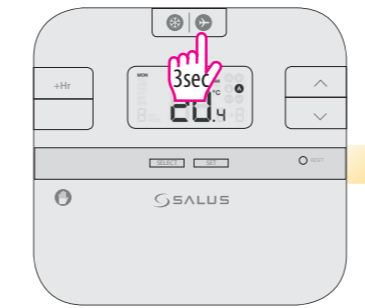


Temperatura ambiantă

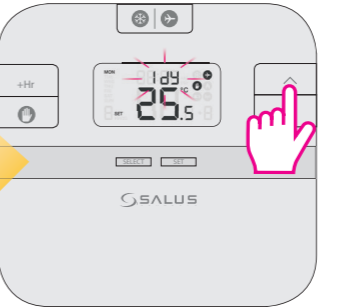


Temperatura dorită

Mod Vacanță



Țineți apăsat butonul Mod Vacanță timp de 3 secunde.



Apăsați butonul SUS/JOS pentru a stabili perioada activă a modului de vacanță.

Înlocuirea bateriilor

Dacă pe ecran apare simbolul 🔋, atunci bateriile necesită înlocuire. Când doriți să schimbați bateriile, dispozitivul va păstra setările dumneavoastră în memoria internă. Bateriile vor trebui schimbate în 30 de secunde pentru a nu pierde setările.